

智能分析安装说明

智能分析安装

智能分析注意事项

智能分析安装

第一步：登录我们会员后台；

用户需要登录上我们的会员后台，在**产品与服务**导航栏里面找到智能分析系统的板块打开。



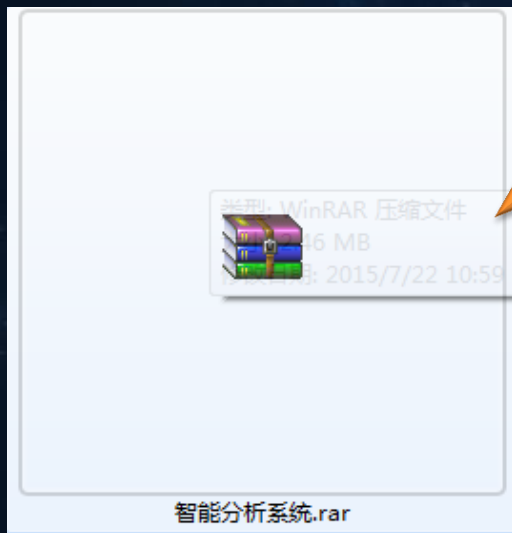
The image shows a composite of two screenshots. On the left is a webpage for the 'Smart Analysis System' (智能分析系统). It features a blue icon of a hand holding pills, the title '智能分析系统', and a paragraph of text describing the system's benefits for investors. At the bottom of the page are three buttons: '立即购买' (Buy Now), '产品下载' (Product Download), and '进入商城' (Enter Store). The '产品下载' button is highlighted with a red rectangular border. A blue arrow points from this button towards the right-hand screenshot.

On the right is a Windows '新建下载任务' (New Download Task) dialog box. It displays the following information:

- 网址 (URL): <http://www.██████████.com/DOWNLOAD/SoftWare/%E6%99%B>
- 名称 (Name): 智能分析系统.rar (Compression file 2.47 MB)
- 下载到 (Download to): C:\Users\Administrator\Desktop (Remaining 115 GB) [浏览]
- Buttons: 安全打开, 下载 (Download), 取消

An orange speech bubble at the bottom right contains the text: '用户点击产品下载，就会弹出下载的界面，用户可以把智能分析保存到桌面上或者是电脑的某个盘里面。' (When the user clicks 'Product Download', a download interface will pop up, and the user can save the Smart Analysis to the desktop or a specific drive on the computer.)

第二步：解压下载压缩包的智能分析系统



选中下载的压缩包，鼠标右键解压出来，然后就是一个文件夹

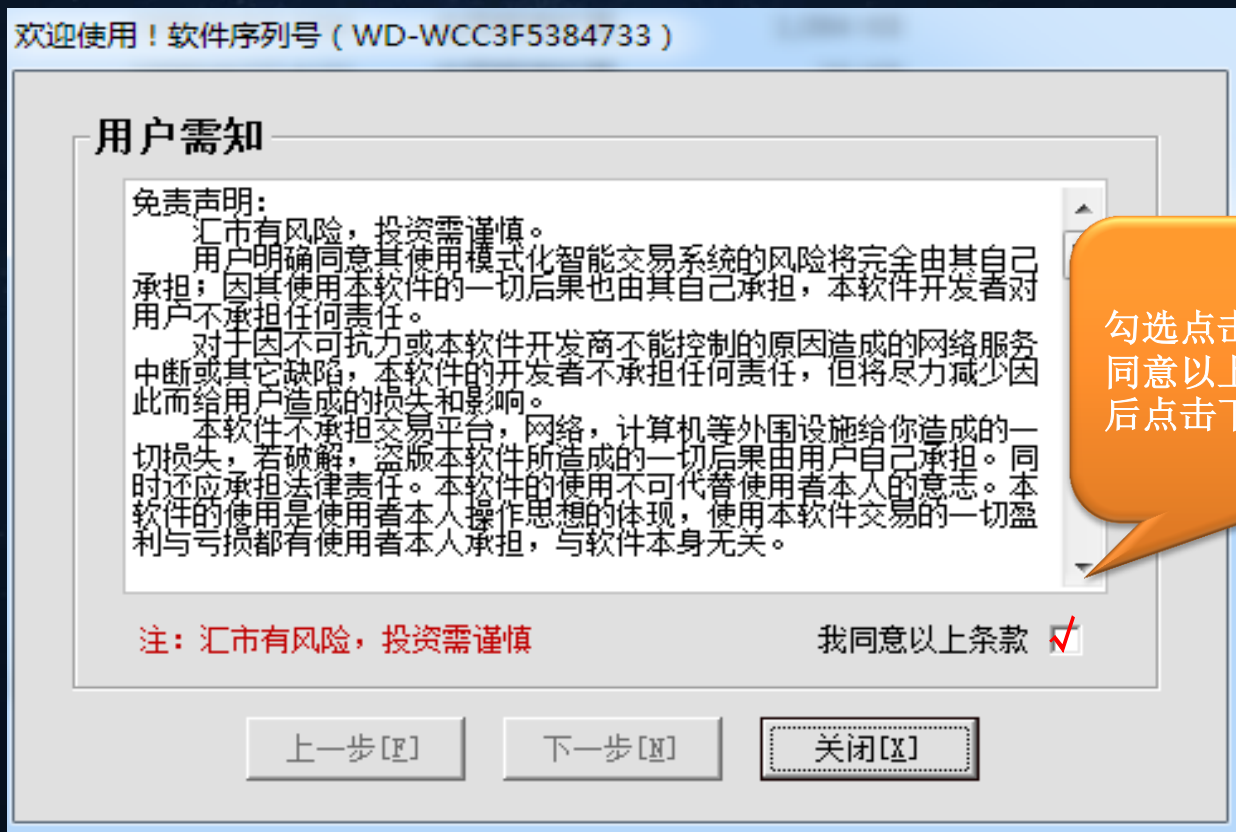


第三步：打开文件，点击智能分析启动程序安装

asycfilt.dll	2002/8/3 4:00	应用程序扩展	141 KB
Autorun.inf	2009/9/29 9:46	安装信息	1 KB
check.dat	2015/3/22 12:04	DAT 文件	1 KB
COMCAT.DLL	1998/5/31 8:00	应用程序扩展	
FM20.DLL	1999/1/13 2:54	应用程序扩展	
FM20CHS.dll	1999/4/27 4:33	应用程序扩展	
MSINET.OCX	1998/6/24 0:00	ActiveX 控件	
msvbvm60.dll	2000/8/21 8:00	应用程序扩展	
msvcrt.dll	2002/8/3 4:00	应用程序扩展	
oleaut32.dll	2002/8/3 4:00	应用程序扩展	625 KB
olepro32.dll	2002/8/3 4:00	应用程序扩展	161 KB
Reg.dll	2008/12/27 21:23	应用程序扩展	309 KB
scrrnchs.dll	2002/8/3 4:00	应用程序扩展	20 KB
scrrun.dll	2002/8/3 4:00	应用程序扩展	145 KB
ShellLnk.dll	2003/8/28 22:26	应用程序扩展	28 KB
SoftName.txt	2015/3/14 15:00	文本文档	1 KB
SoftSetup.exe	2015/7/2 10:35	应用程序	80 KB
SoftSetup.wvf	2015/7/22 10:54	WWF 文件	654 KB
VB6CHS.DLL	2000/10/2 8:00	应用程序扩展	100 KB
VB6STKIT.DLL	1998/7/6 8:00	应用程序扩展	101 KB

打开文件夹，点击
智能分析启动程序

第四步：启动程序打开弹出用户须知界面



勾选点击右下角“我同意以上条款”，然后点击下一步。

第五步：填写用户注册信息

填写注册信息

注册信息

登陆名称	<input type="text" value="会员后台登陆名称"/>	请输入网站上的注册
注册密码	<input type="text" value="会员后台登陆密码"/>	请输入网站上所注册
使用者	<input type="text" value="使用者名称"/>	请输入机器名以便核实身份
产品名称	<input type="text" value="智能分析系统"/>	请选择您所安装的产品名称

注：请您认真填写上面的注册信息，登陆名称和注册密码请填写您在西格玛官方网站上的注册信息。使用者是指计算机全名（查看路径：我的电脑-属性-计算机全名）。

上一步 [F] 下一步 [N] 关闭 [X]

填写好注册信息，点击下一步

第六步：选择安装平台路径

选择工作路径

选择路径

请选择MT4外汇平台的正确路径

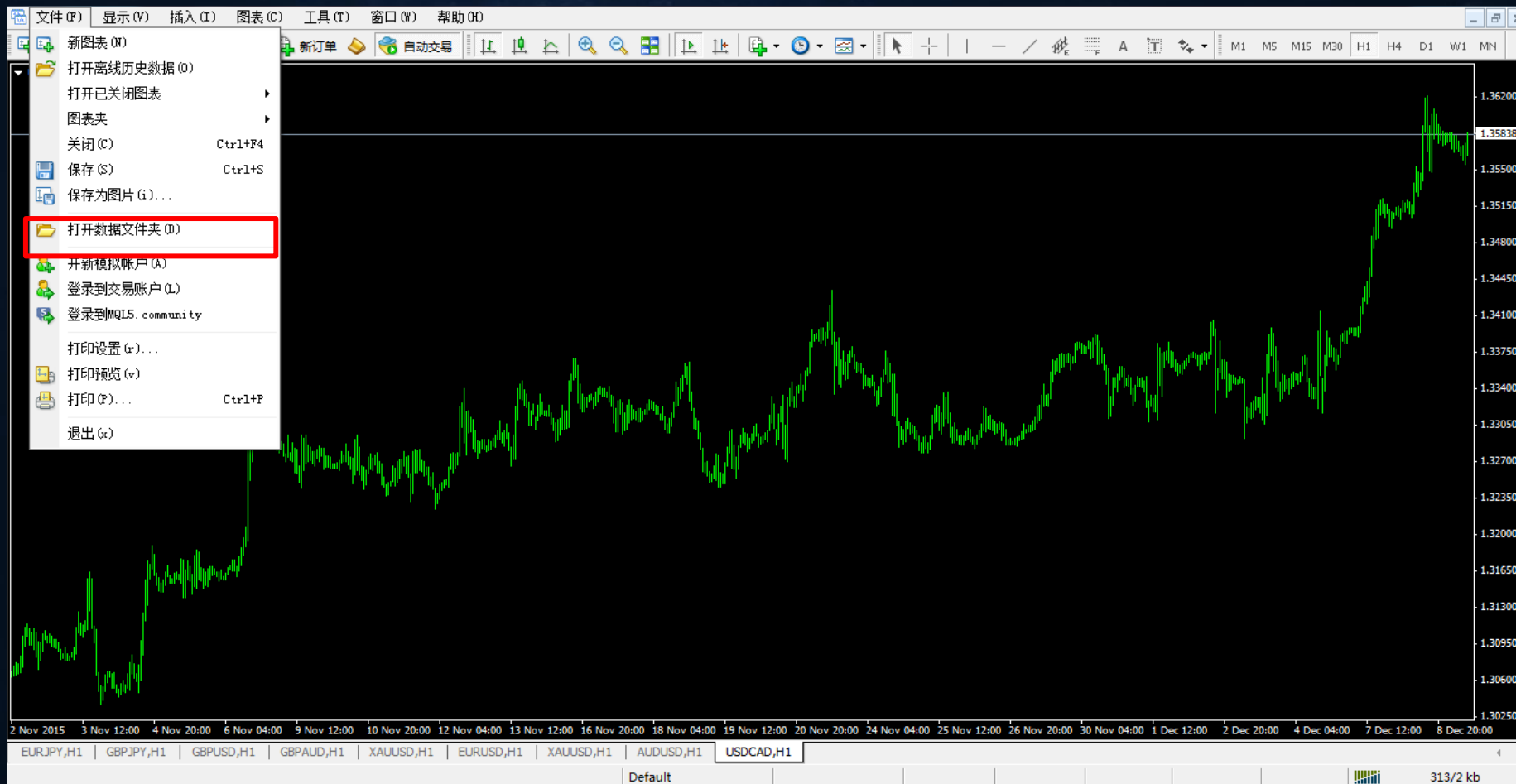
浏览

请先选择 MT4 安装的目录，然后按下一步。（注：该目录下面必须有 experts 和 templates 子目录，公式会自动安装到相应的目录中。）

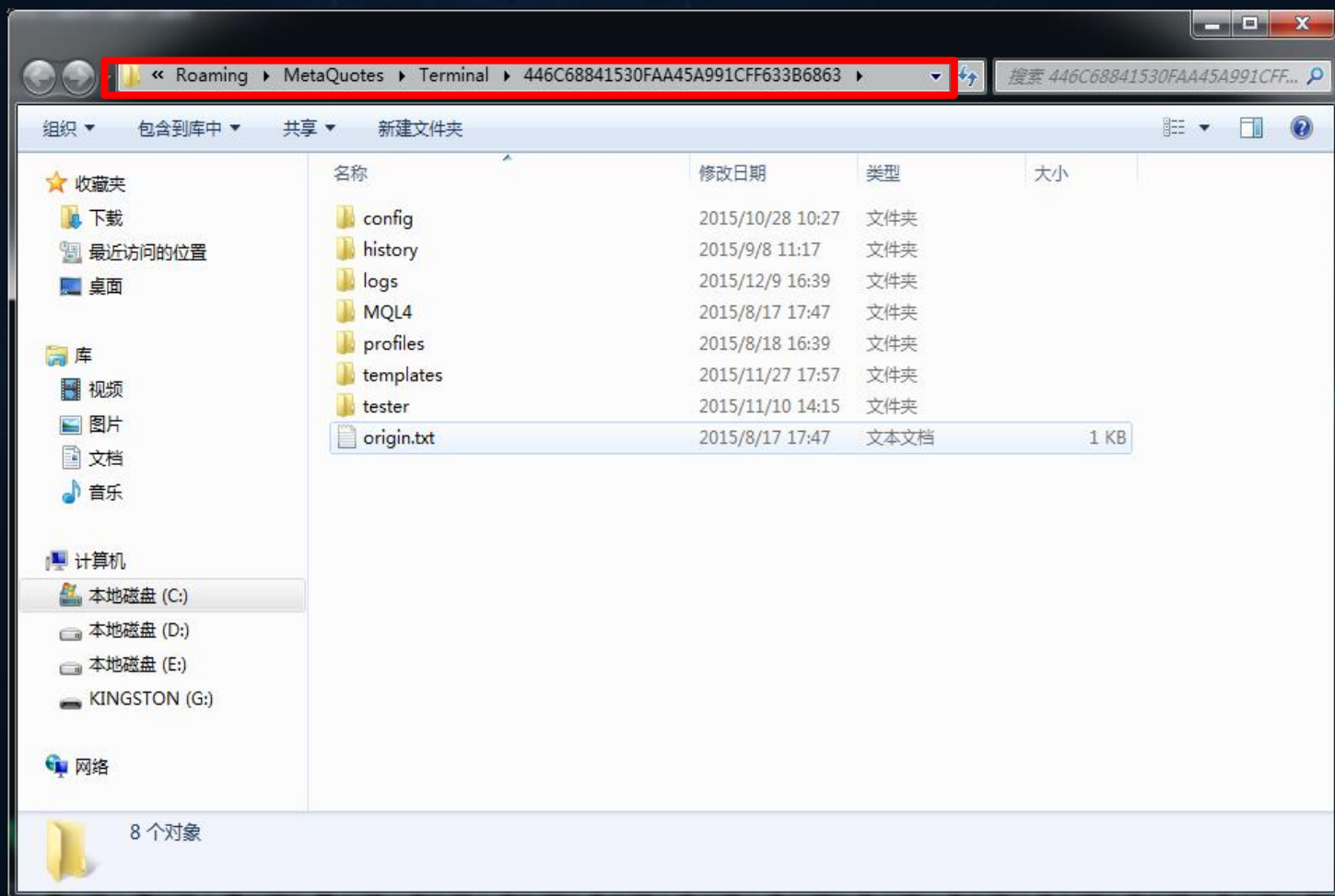
上一步 [F] 下一步 [N] 关闭 [X]

点击浏览路径（XP系统直接选择要安装平台的路径，电脑系统win7以上的请按照第七步以后的方式操作添加）

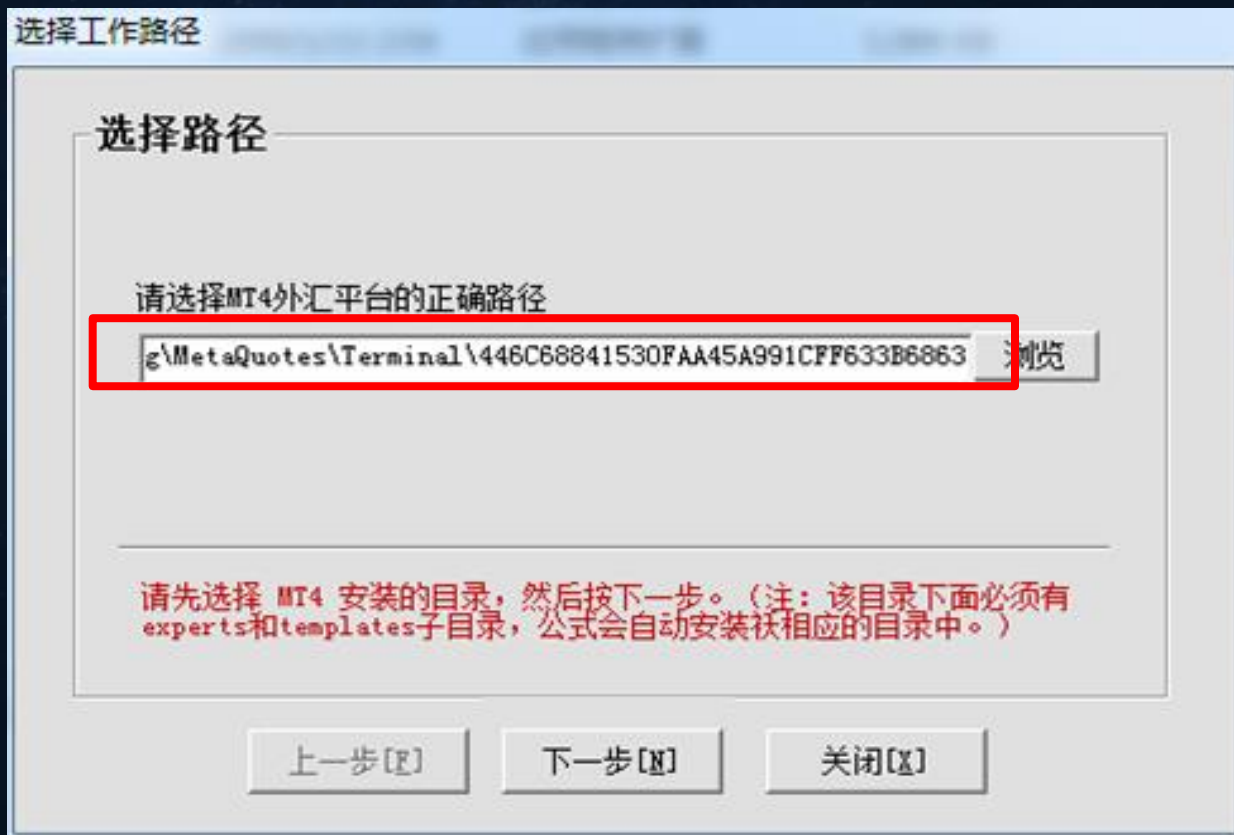
第七步：打开平台，选择文件栏目下面的打开数据文件。



第八步：打开数据文件，弹出下面图标，复制地址栏上面的一串代码。



第九步：将复制的一串代码粘贴到选择路径的位置里面，点击下一步。



第十步：注册信息核对无误，点击注册

完成注册（注：选择软件注册或更新前务必关闭MT4平台）

立即注册

登陆名称: dongzhen

机器名称: A1

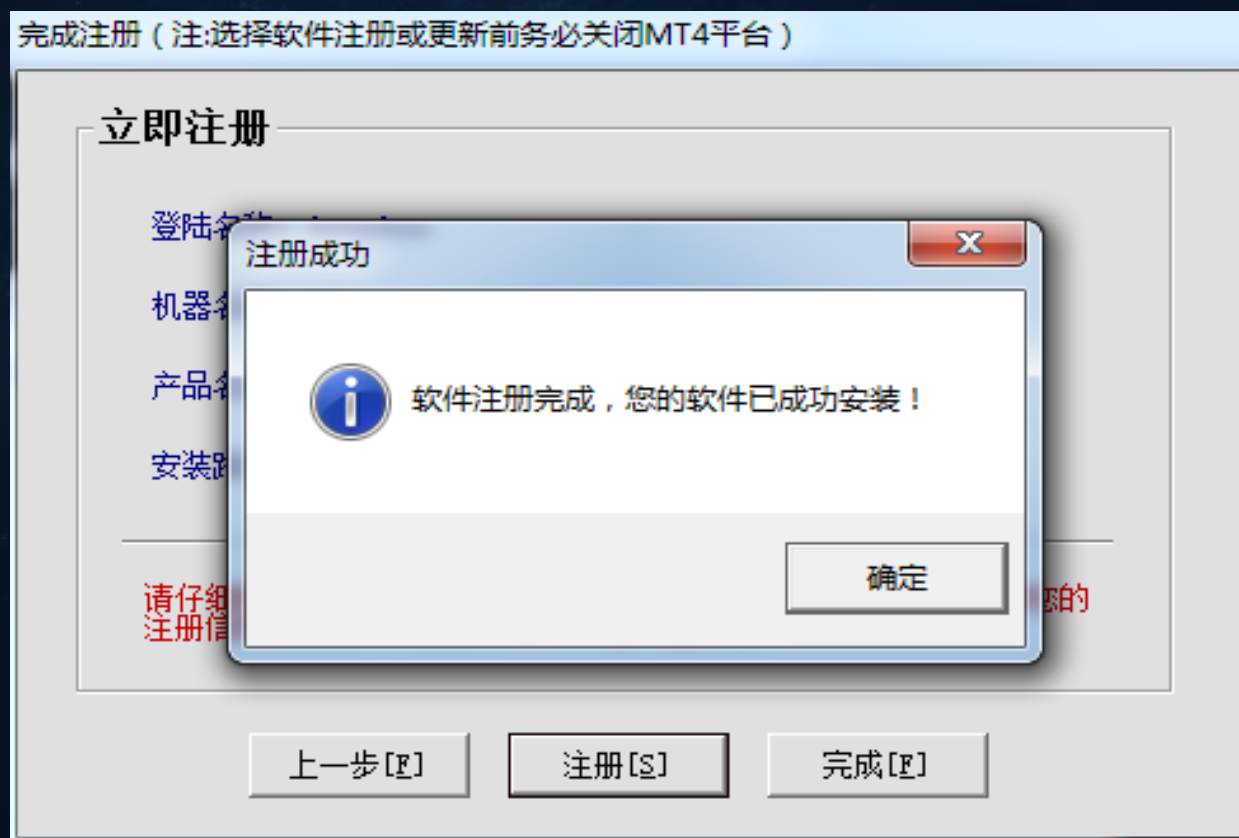
产品名称: 智能分析系统

安装路径: D:\Blackwell Global Trader

请仔细核实注册信息，确定无误后按注册按钮开始注册，我们得到您的注册信息后会及时与您联系，并开通响应的服务。

上一步 [F] 注册 [S] 关闭 [X]

第十一步：注册成功，弹出提示窗口



第十二步：安装成功之后再平台里面的显示位置

智能分析系统安装成功后，有两个地方都可以打开：一是会在导航栏下面的技术指标里面显示出来；二是在工具栏上面点击模板按钮，就可以看见智能分析。

如安装之后打开平台没有，鼠标可以选择EA分析是，点击右键，选择刷新即可显示。

智能开仓信号_V1
智能开仓信号_V2
智能开仓信号_V3
智能开仓信号_V3_1
智能开仓信号_V3_2
智能开仓信号_V3_3
智能开仓信号_V3_4
智能开仓信号_V3_5
智能开仓信号_V3_6
智能通道

保存模板(S)...
加载模板(L)...
删除模板
ADX
BollingerBands
Layers
Momentum
Popular
Volume
Williams
智能分析系统_V1
智能分析系统_V2
智能分析系统_V3

常用 收藏夹 | 31/5 kb

智能分析注意事项

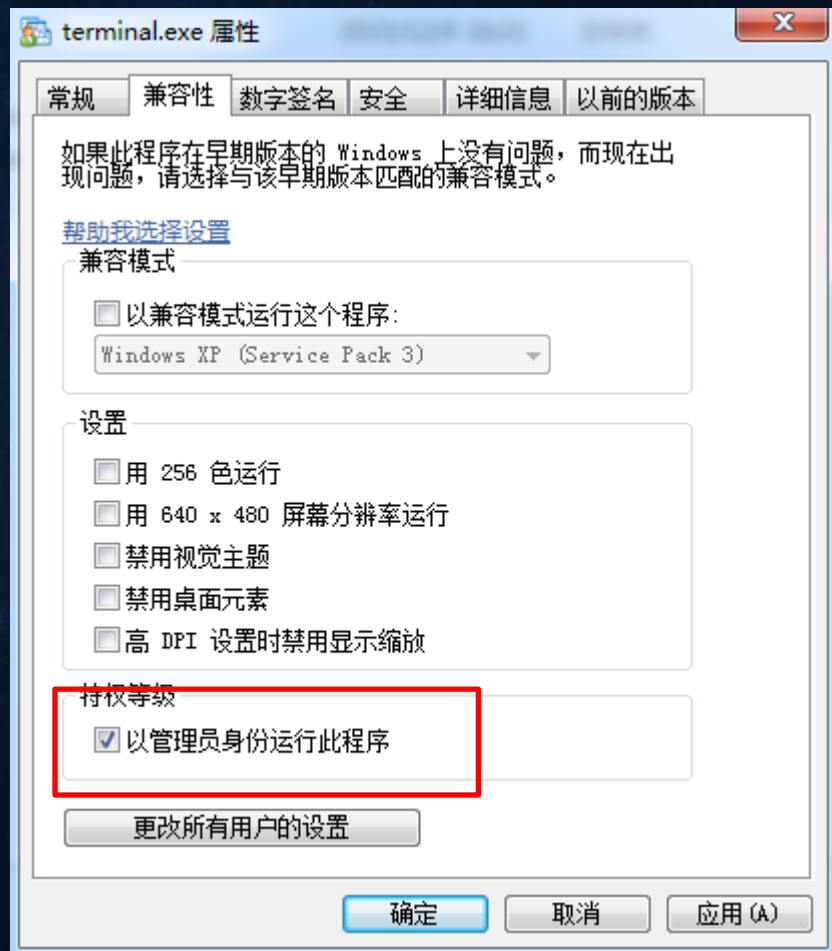
- 一个用户授权一个电脑；如用户想更换电脑，必须登录会员系统后台，将其正在使用的注销掉才可以。
- 智能分析系统运行时，必须要保证电脑不会断网、断电，24小时开机。
- 一个窗口下，只能运行一个智能分析系统。
- 旧版本的win系统、windows vista系统、win7家庭版、win10不能支持智能分析系统。
- 运行金山毒霸的电脑，会对分析系统报警，请用户停用金山毒霸，可以使用其它的防毒软件
- 在同一个电脑下面，可以安装多个智能分析系统。
- 智能分析在同一个电脑里面安装多次，只有第一次安装的时候需要注册和密码，其余在安装只需要直接选择平台即可。

电脑系统是win8、win10系统，安装好智能分析系统之后，在打开MT4平台需要以管理员的身份运行：第一步

名称	修改日期	类型	大小
config	2015/11/2 10:10	文件夹	
history	2015/10/29 15:36	文件夹	
logs	2015/12/9 10:09	文件夹	
MQL4	2015/10/28 15:30	文件夹	
profiles	2015/10/28 15:34	文件夹	
Sounds	2015/6/18 11:35	文件夹	
templates	2015/12/9 16:31	文件夹	
tester	2015/10/28 15:30	文件夹	
DDE-Sample.xls	2015/6/18 11:34	Microsoft Excel ...	10 KB
metaeditor.exe	2015/11/27 13:01	应用程序	8,728 KB
terminal.exe	2015/11/27 13:01	应用程序	12,989 KB
terminal.ico	2015/6/18 11:35	图标	45 KB
uninstall.exe	2014/8/11 19:10	应用程序	424 KB

点击MT4启动程序，鼠标点击右键选择属性

第二步：在兼容性中选择以管理员身份运行此程序，点击对勾，然后确定在打开



在运行智能分析系统的时候；平台EA分析设置

在使用智能分析的时候，一定要把MT4平台工具栏选项里面的EA分析的几个的选项点击“√”

选项

服务器 图表 对象 交易 EA交易 通知 电邮 FTP 提醒 社区 信号

- 启用EA交易系统 (自定义指标和脚本除外)
- 账户改变时禁用EA交易
- 图表夹改变时禁用EA交易
- 图表交易品种或周期更改时禁止自动交易
- 允许DLL导入 (潜在的危險，只为受信任的应用程序启用)
- 允许WebRequest 用于所列 URL:
 - + 添加新URL 例如 'https://www.mql5.com'

确定 取消 帮助

智能分析系统软件安装后，如何将软件拖入平台图表上使用。



谢谢观看